

DESTINO Ciudad de México



VARIOS MUNDOS EN UNO

Ciudad de México es un prisma con múltiples facetas en forma de colonias, cada una con una marcada personalidad que complementa la de las demás. Las posibilidades para grupos MICE parecen infinitas. Y siguen creciendo en un destino que alberga interesantes novedades.

Por Eva López Álvarez

A la capital mexicana se puede viajar muchas veces y dejar en todas ellas motivos para regresar. A los atractivos de siempre se unen nuevos espacios, y nuevas maneras de vivir los ya conocidos. Es el caso del casco histórico: callejear por él y disfrutar de sus palacios, muchos utilizados para operaciones MICE, su bullicio, su color y su arte, es un complemento que encaja sin fisuras en cualquier programa profesional con sede en la ciudad.

Algunas de las mejores casas señoriales y antiguos palacios urbanos albergan hoy clubes privados que ofrecen sus instalaciones para eventos, como el [Club de Banqueros](#) o

el **Casino Español**. Pero aún queda mucho patrimonio por recuperar, y en el punto de mira de muchas inversiones están los grupos de incentivo. Es el caso del nuevo hotel **Círculo Mexicano**, que abrió sus puertas en junio de 2020 como fruto de la rehabilitación de una casa del siglo XIX.

Las 25 habitaciones están decoradas en base a un diseño minimalista en el que se combinan austeridad y sofisticación. La terraza –con piscina–, con vistas a la Catedral Metropolitana, el Palacio Nacional y el Templo Mayor, se puede utilizar para cócteles en grupos reducidos. Para los huéspedes se ofrecen bicicletas gratuitas como invitación a sumergirse en el ambiente.



Información práctica



Huso horario
GMT -5

Moneda
Peso
mexicano (MXN)



Tipo de enchufe
Clavija tipo A / B
Voltaje común 127 V

Aeropuerto
Aeropuerto Internacional
Benito Juárez (MEX)



Más información
INSTITUTO DE PROMOCIÓN
TURÍSTICA DE LA SECRETARÍA DE
TURISMO DE LA CIUDAD DE MÉXICO
Sara Riojas
Directora General
Tel. 5286 7097 / 9077 ext. 2503
sriojasp@fmpt.cdmx.gob.mx

El grupo hotelero mexicano Cityexpress ha recuperado a través de su marca City Centro el antiguo Banco Agrícola e Hipotecario de México, en el casco histórico. En las 44 habitaciones del **City Centro Ciudad de México** se mezclan el estilo neogótico, el *art déco* y la funcionalidad en un entorno protagonizado por los tonos morados y grises.

El majestuoso **Palacio de Bellas Artes** define el límite entre la ciudad antigua y la moderna. Hace unos años se suspendió su uso para eventos privados. No obstante, se puede disfrutar de su magnífico interior durante una visita que preceda a una de las sesiones incluidas en la cartelera.

En el Centro Histórico son varios los hoteles que ofrecen servicio de bicicletas para los grupos

Frente a él se encuentra el **Hilton Mexico City Reforma**. Con 456 habitaciones en 27 pisos, es el hotel con mayores capacidades para programas de trabajo en la ciudad. Hasta 5.000 personas pueden participar en un evento ocupando todos los espacios, pudiendo el mayor recibir a 1.500 comensales en una cena de gala.

Al otro lado del Parque de la Alameda, el **Ex Convento de San Hipólito** fue reconstruido en el siglo XVIII. Las inclinaciones que se perciben en el claustro son fruto de los numerosos sismos que ha vivido el recinto. Le otorgan al espacio una suerte de solera que decora los banquetes de hasta 700 invitados que se pueden organizar en él.

Vida mexicana

El Paseo de la Reforma es el eje vertebrador de Ciudad de México; sede de oficinas y bancos; lugar de esparcimiento cuando los domingos se cierra al tráfico y los vehículos son sustituidos por ciclistas, patinadores y paseantes...

Conduce además a tres de los distritos con más ambiente local: Chapultepec, Zona Rosa y Juárez. El Bosque de Chapultepec es uno de los mayores parques urbanos del mundo y alberga el famoso **Museo Nacional de Antropología**, que también se puede utilizar para eventos corporativos.

El nuevo **Ritz-Carlton Mexico City** es la principal novedad hotelera del Paseo de la Reforma, en las inmediaciones del bosque. Ocupa los pisos 37 a 47 de una torre acristalada y sus creadores presumen de hacer sentir a los huéspedes que están sobrevolando Ciudad de México durante su estancia.

El nuevo Ritz Carlton es la principal novedad hotelera en el Paseo de la Reforma

Cuenta con 153 habitaciones y al cierre de esta edición su apertura era inminente. Para eventos se ofrecen cerca de 500 m² de espacio repartido entre un *ballroom* para cenas de hasta 400 personas que incluye terraza con vistas al Castillo de Chapultepec, además de cuatro salas.

En las inmediaciones se encuentra otro de los referentes del lujo en la capital mexicana: el **Four Seasons Hotel Mexico City** reproduce una hacienda que ejerce de oasis dentro del

ruido de la ciudad. El lujo y el refinamiento se respira en las 256 habitaciones de estilo colonial. Para eventos profesionales cuenta con trece salones, el mayor para un máximo de 420 delegados en teatro.

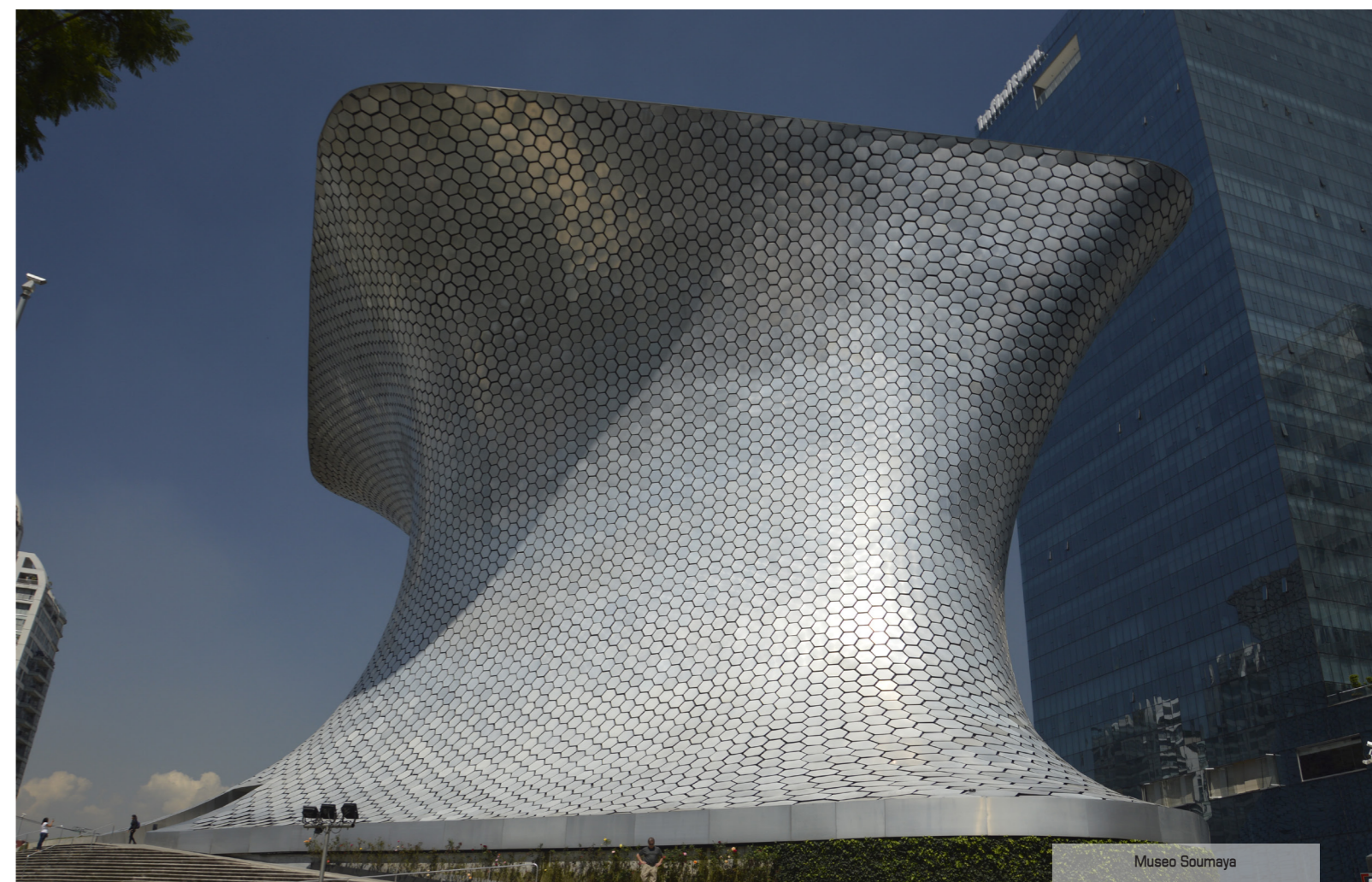
Polanco

El distrito empresarial por excelencia de Ciudad de México espera impaciente la llegada del hotel **Rosewood Ciudad de México**, llamado a ser otra de las referencias del lujo local. Su inauguración está prevista para 2024. Contará con 133 habitaciones.

Esta área de la ciudad alberga algunas de las propuestas artísticas y arquitectónicas más vanguardistas. Ejemplo de ello es el **Museo Soumaya**, inaugurado en 2012 por el magnate Carlos Slim. 66.000 piezas de aluminio componen una sorprendente fachada que alberga su colección de arte. El vestíbulo se ofrece para cócteles de hasta 400 asistentes.

Vecino en la calle, el **Museo Jumex** se dedica al arte contemporáneo. Sus espacios completamente depurados y de inspiración industrial también se utilizan para eventos.

Polanco es al mismo tiempo sede empresarial, diplomática y residencial de alta gama. Los mexicanos lo consideran la parte más bonita de la ciudad por sus amplias calles, muchas de ellas ajardinadas, bonitas tiendas y la gran diver-



sidad de locales de restauración tan frecuentados por las élites locales.

El hotel **Presidente Intercontinental Mexico City** es uno de los clásicos de la ciudad, y del país: domina el distrito de Polanco desde las 700 habitaciones que ocupan sus 42 pisos de altura. Para sesiones profesionales cuenta con once salones que ofrecen capacidades para entre diez y 1.200 delegados en auditorio. Sus tres *suites* presidenciales, cada una dedicada a célebres artistas mexicanos y completamente diferentes, se utilizan para cócteles rodeados de arte y vistas panorámicas.

Novedades para MICE

Una de las últimas aperturas hoteleras es el **Novotel Mexico City Toreo**, inaugurado el pasado mes de agosto en el área industrial de Naucalpán. Se trata del primer hotel de esta marca del grupo Accor en la capital mexicana y recuerda a la antigua fábrica que hoy se ha convertido en el nuevo complejo de negocios Forum 2021, compuesto por cuatro edificios. El hotel ocupa los cuatro últimos pisos (del 9 al 12) de uno de ellos.

El grupo Accor inauguró en agosto su primer establecimiento de la marca Novotel en Ciudad de México

Cuenta con 168 habitaciones y dos salones panelables para sesiones de hasta 400 delegados en teatro. A ellos se suman varias salas de juntas para reuniones de hasta 24 personas, además de una terraza exterior para cócteles de un máximo de 60 invitados anexa al restaurante.



Naucalpán también alberga numerosas sedes empresariales, muchas generadoras de los encuentros que se organizan en el vecino centro de convenciones **Centro Citibanamex**, el mayor de la ciudad, situado a cinco minutos por carretera en circunstancias normales de tráfico.

Se encuentra junto al hipódromo de Ciudad de México, al que se asoma el gran vestíbulo acristalado que sirve de entrada a los pabellones de exhibición. Sus cifras demuestran su tamaño: 34.000 m² de espacio para sesiones profesionales y 25 salones con capacidad para 10.000 delegados en el mayor.

Una ciudad dentro de otra

Santa Fe sorprende al visitante que, tras recorrer las Lomas de Reforma que separan Polanco de esta zona de la capital, descubre una sucesión de rascacielos que sorteando grácilmente las diferentes alturas de esta zona de montaña. Hoy alberga gran parte de los proyectos inmobiliarios más exclusivos de Ciudad de México e interesantes planes de recuperación urbana como **La Mexicana**, un parque inaugurado en 2017 llamado a ser "el Central Park de Santa Fe".

Lo que comenzó siendo una mina de arena que albergó los restos del terremoto acaecido en 1985, es hoy un pulmón verde en desarrollo en torno al que se sitúan interesantes ejemplos de arquitectura contemporánea de gran altura.

Muchas de las compañías instaladas en los edificios circundantes organizan actividades de *teambuilding* y sesiones de yoga sobre el césped, también paseos

en bicicleta por las 20 hectáreas del recinto. Muy cerca del parque, el **AC Hotel Santa Fe** es una de las novedades hoteleras del distrito, con 168 habitaciones, dos salones para eventos y dos salas de juntas. También ofrece una piscina interior y gimnasio. Con la caída del sol, en el bonito bar se realizan sesiones de coctelería en la que se combinan mezcal con flor de jamaica a modo de versión local del *gin tonic*.

En esta zona, la más alta del Santa Fe, las panorámicas desde las plantas superiores del hotel **Intercontinental Santa Fe** –ocupa los pisos 30 a 47 de una torre– son impresionantes. Todas las 117 habitaciones cuentan con vistas, si bien las de la Grand Suite dejarán boquiabierto a más de un invitado. Se ofrece para cócteles en grupos reducidos.

El hotel cuenta con tres salones divisibles, todos con terraza, y capacidad para 250 delegados en teatro en el mayor.

Compartiendo zona con el AC by Marriott y el Intercontinental, el hotel **Stadia Suites** tiene 207 habitaciones especialmente diseñadas para largas estancias, ya que todas están dotadas de cocina y lavadora/secadora. Para sesiones profesionales ofrece varios salones –tres con dos terrazas cubiertas–, el mayor con capacidad para 250 personas.

Santa Fe alberga interesantes proyectos de renovación urbana como el parque La Mexicana

Grandes eventos en Santa Fe

El **Live Aqua Urban Resort Mexico** figura entre los mejores hoteles de la capital mexicana. Su vestíbulo es un anuncio de la originalidad de este establecimiento que cuenta con 110 habitaciones, 23 *suites* y cinco salas de reunión que se pueden convertir en un solo espacio para un máximo de 1.000 delegados en formato auditorio.

Además de ser famoso por su decoración y la calidad de las exposiciones artísticas que decoran los espacios comunes, se ofrece como un "santuario del descanso" gracias a su *spa* con circuito Feel Spa by Aqua. Está integrado dentro del Centro Comercial Arcos Bosques.

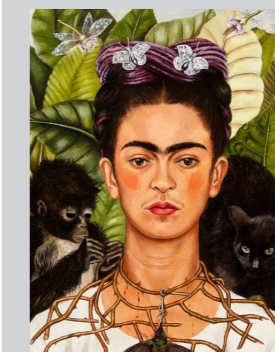
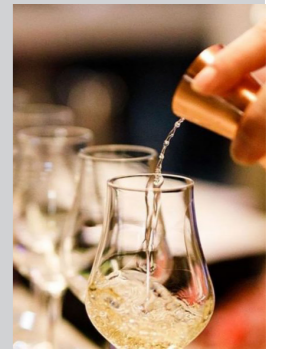
Expo Santa Fe rivaliza por unos metros con Citibanamex como mayor centro de convenciones de Ciudad de México. Se compone de tres *halls* de exposición similares y diáfanos que, reunidos, generan un espacio para exhibiciones y grandes eventos de 32.400 m². En 2017 se inauguró el salón Jardín Santa Fe, un bonito espacio para cenas de gala de hasta 1.000 comensales.

Muy cerca del recinto, **JW Marriott Hotel Mexico City Santa Fe** cuenta con 221 habitaciones. En la *suite* presidencial, 40 personas pueden disfrutar de un cóctel en la terraza.

Teambuilding en Ciudad de México

Creadores de mezcal

Sin necesidad de desplazarse al estado de Jalisco, los participantes en esta actividad pueden recibir información sobre la bebida procedente del ágave antes de proceder a una elaboración personalizada del aguardiente que compite con el tequila por ser el más famoso de México.

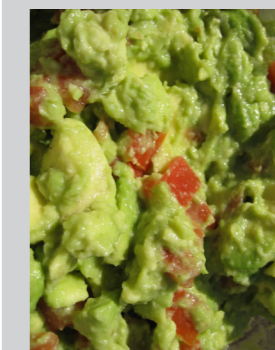


Siguiendo a Frida

La mejor manera de descubrir la magia del distrito de Coyoacán es siguiendo las pistas que ofrece su habitante más famosa: Frida Kahlo. Una búsqueda del tesoro puede también tener como única, pero rica sede, la Casa Azul en la que vivió la artista.

Apreciando detalles

La combinación de la fuerte influencia hispana y la gran impronta indígena se puede apreciar a través de impresionantes murales en la UNAM (Universidad Nacional Autónoma de México). Una propuesta de *teambuilding* consiste en encontrar detalles de los murales.



El mejor guacamole

Se cuenta que el guacamole es una receta de origen azteca, primera civilización en consumir el aguacate, originario de México. Aunque parece un reto fácil, un auténtico campeón conseguirá el perfecto equilibrio entre el ingrediente principal, la cebolla, el tomate y el cilantro.



AC Hotel Santa Fe



The Westin Santa Fe Mexico tiene 259 habitaciones, todas con pared completamente acristalada. Para eventos tiene un *ballroom* divisible y tres terrazas rodeadas de vegetación –para 20, 100 y 500 invitados–.

Camino Real es uno de los hoteles más grandes del distrito, con 300 habitaciones, once salones y tres terrazas. Hasta 1.200 personas pueden asistir a una sesión profesional en el mayor espacio.

Para sesiones de *shopping*, el Santa Fe Mall es el centro comercial más grande de Latinoamérica.

El tráfico: un reto

Superar las distancias que separan los hoteles y los *venues* en tiempos de trayecto razonables es uno de los grandes retos que se encuentran los organizadores en Ciudad de México. Además de solicitar el apoyo de las autoridades locales para que libere un carril –allí donde es posible– durante los grandes eventos, muchos recurren a la tematización de los desplazamientos a bordo de autobuses como los de Capital Bus.

Superar las distancias que separan los hoteles y *venues* es uno de los grandes retos para el organizador

Durante los trayectos, los viajeros pueden escuchar leyendas en los labios de engalanadas *catrinas*, conversar con algunos de los representantes de la famosa lucha mexicana



o disfrutar de la música de un mariachi. Incluso se organizan fiestas para 30 personas en el piso superior del vehículo.

En total, 78 personas pueden desplazarse al mismo tiempo en rutas personalizables. También puede ser el transporte que conduzca a descubrir la noche mexicana en los barrios más animados de la capital.

Noche en Ciudad de México

Zona Rosa y Colonia Roma palpitan cuando cae al sol, convirtiéndose en el corazón de Ciudad de México. Son numerosos los hoteles *boutique* que se ofrecen para grupos en incentivo en antiguas mansiones. Maison Salamanca, en Colonia Roma, es una de las novedades ya que abrió sus puertas en enero de este año.

Fruto de la renovación de dos casas, hoy es un hotel de 48 habitaciones. El estilo neoclásico del edificio se mantiene, aunque ha sido acompañado de originales grafitis. Hasta de un *jacuzzi* en el que esperar a ser servido desde el bar.

La colonia –o distrito– Roma compite con Coyoacán por ser el barrio bohemio de Ciudad de México. Y desde mucho antes de que el director de cine Alfonso Cuarón lo inmortalizara en su película *Roma*. Bien merece una visita durante la que apreciar el eclecticismo de sus edificios.

Eurostars cuenta con un establecimiento de cinco estrellas en Zona Rosa. El Eurostars Zona Rosa Suites

se compone de 60 habitaciones y una sala de reuniones con capacidad para 50 personas. Este barrio tiene un carácter más comercial que Colonia Roma, si bien son tan numerosos los locales donde disfrutar de la comida y música mexicanas.

Coyoacán

Es un joyero que alberga muchas joyas, entre ellas la emblemática Casa Azul donde habitó Frida Kahlo y que se ofrece para eventos en sus jardines. En el distrito todo parece

de pelota, se pueden organizar actividades de *teambuilding* o banquetes de hasta 300 invitados.

Más al sur de la ciudad se encuentra Xochimilco, un lugar único en el país ya que permite apreciar el sistema que los aztecas diseñaron para transportar agua. Los canales sirven hoy como espacios para el paseo a bordo de coloridas barcas –cada una con su nombre–, con la música de los mariachis de fondo. Desde algunas barcas se ofrece comida y artesanías a los visitantes.



recordar a Frida... y a su pareja, artífice del Museo Diego Rivera Anahuacalli. Fue el mismo Rivera quien diseñó este edificio destinado a proteger su magnífica colección de objetos prehispánicos. Se encuentra en el lugar donde había imaginado con Frida construir una granja.

Actualmente ejerce de cofre de secretos inspirado en las coladas de lava del cercano volcán Xitle. En la explanada exterior, que reproduce un terreno azteca destinado al juego

En el lado opuesto –al noreste– de la ciudad, a una hora por carretera del Aeropuerto Internacional Benito Juárez, se encuentra la Ciudad Prehispánica de Teotihuacan, otro de los lugares que no pueden faltar en un programa de incentivo.

Aún se desconoce quiénes fueron los pobladores de esta urbe que llegó a superar los 100.000 habitantes y en la que aún se pueden admirar las imponentes pirámides del Sol y

la Luna y la llamada Calzada de los Muertos, que se extiende a lo largo de cuatro kilómetros.

Sobrevolar en helicóptero este complejo arqueológico, el más visitado de México, es otra de las opciones para viajes de recompensa.

Teotihuacan es uno de los más bellos vestigios de arquitectura prehispánica que alberga México. En caso de no disponer de tiempo para desplazarse hasta él, junto a la Plaza del Zócalo se encuentra el Templo Mayor de la civilización azteca. La ciudad erigida como consecuencia de la llegada de los españoles ha terminado engullendo la inmensa mayoría de lo que fue el principal centro religioso de Tenochtitlan, la ciudad precolombina fundada en 1325.

Las ventanas del paraninfo del **Palacio de la Autonomía**, perteneciente a la Fundación UNAM, se asoman a las ruinas del Templo Mayor. Aquí se pueden organizar cócteles de hasta 150 invitados. Los ingresos derivados de los eventos son

utilizados por la entidad universitaria para la creación de becas destinadas a estudiantes sin recursos.

En caso de poder incluir la visita al recinto arqueológico, es posible ver restos de las distintas fases de construcción que evidencian las creencias indígenas.

La mayor riqueza de Ciudad de México es la gran diversidad que caracteriza a cada uno de sus distritos: desde el bullicioso Centro Histórico, con sus calles y edificios inclinados

fruto de los distintos terremotos que han reconfigurado el inestable suelo de esta zona, a las exclusivas alturas de Santa Fe, pasando por el carácter europeo de Polanco, las animadas Zona Rosa y Colonia Roma o el carácter histórico y bohemio de Coyoacán.

La gastronomía, la música, la afabilidad de sus gentes y el color que impregna cualquier rincón hace que la capital mexicana se pueda adaptar a todos los gustos. Algo fácil cuando una urbe reúne varios mundos.

Las ventanas del paraninfo del Palacio de la Autonomía se asoman al Templo Mayor de los aztecas

Una ciudad de cine

Ciudad de México ha sido escenario de muchas películas que pueden servir de temática para una actividad de *teambuilding*. Además de la famosa Casa Azul retratada en la película *Frida*, o la Colonia Roma de la película homónima, la versión de Romeo y Julieta con Leonardo di Caprio -conoce a Julieta en el Castillo de Chapultepec-, *Godzilla* o *Spectre* de James Bond, incluyen escenas rodadas en la capital mexicana. Los participantes pueden asumir diferentes roles de alguna de estas películas y reproducir momentos en los entornos originales.

Además, merece la pena consultar la agenda de la ciudad ya que son muchos los eventos ligados al séptimo arte que pueden amenizar un programa de incentivo. En México se celebra el Día Nacional del Cine Mexicano, así como el Festival Internacional de Cine con Medios Alternativos (FICMA); el Festival de Cine Independiente de la Ciudad de México; el Festival Internacional de Cine Documental; el Festival Internacional de Cine de Horror de la Ciudad de México o *Shorts Mexico*, dedicado a los documentales... estas son solo algunas de las citas en un destino que también cuenta numerosos ciclos en los distintos barrios.

CANCÚN

COZUMEL

LOS CABOS

PUERTO VALLARTA

PUNTA CANA

CITY COLLECTION

HA LLEGADO EL TIEMPO DE

REUNIRNOS NUEVAMENTE

VISÍTANOS EN EL STAND D0716
EN IMEX AMERICA
LAS VEGAS
NOVIEMBRE 9-11, 2021



Ha llegado el momento de reunirnos nuevamente. Experimenta todo lo nuevo, fresco y emocionante en nuestros hoteles & resorts. Incluido el nuevo Live Aqua Beach Resort ahora abierto en Punta Cana, República Dominicana.

Descubrirás una frescura y un toque contemporáneo, junto con nuevas versiones de lo tradicional en México & Beyond que te harán a tí y a tus asistentes seguir hablando del evento por mucho tiempo.



1.800.345.5094

GROUPDESK@POSADAS.COM

FIESTAMERICANAGRAND.COM/MEETINGSMEXICO